

**АЛГОРИТМ
НАПРАВЛЕНИЯ К ВРАЧУ ДЕТСКОМУ КАРДИОЛОГУ
ГАУЗ СО ГДКЦ «ДГКБ №11»**

**ВРАЧ ПЕДИАТР
УЧАСТКОВЫЙ**

1. Подозрение / установление диагноза на сердечно – сосудистую патологию;
2. После прохождения профилактического медицинского осмотра, по результату которого выявляется подозрение на патологию ССС;
3. Консультация перед оперативным вмешательством при необходимости консультации кардиолога.

Группа сердечно – сосудистых заболеваний:
Врожденные аномалии [пороки развития] системы кровообращения
Синдром вегетативной дисфункции
Изменение на ЭКГ (нарушение сердечного ритма и проводимости)
Синкопальные состояния.
Легочное сердце и нарушения легочного кровообращения.
Кардиомиопатии.
Хроническая ревматическая болезнь сердца.
Туберозный склероз.
Синдром Марфана Situs inversus.
Новообразования сердца.
Наличие трансплантированного сердца.
Наличие сердечного и сосудистого имплантата и трансплантата.
Болезни артерий, артериол и капилляров.
Болезни вен
Наличие искусственного водителя.
Болезни, характеризующиеся повышенным кровяным давлением. Артериальная гипотензия
Воспалительные заболевания сердца (миокардит, эндокардит)
Острая ревматическая лихорадка
Гемаангиома любой локализации
Синдром Кавасаки

По показаниям направить пациента на лабораторно – диагностические обследования.

Запись с рабочего места врача в АИС МИР к кардиологу АПС

1. Повторная явка в ГДКЦ (через 3, 6 месяцев)

2. Кардиолог отсутствует в амбулаторно – поликлинической службе;

Врач кардиолог АПС проводить консультативный прием, поводить дообследование, в результате которого принимает решение

Запись к врачу кардиологу ГДКЦ ГАУЗ СО «ДГКБ №11»

МО Г. ЕКАТЕРИНБУРГ
Запись производится специалистом амбулаторно – поликлинической службы направляемого учреждения через запись в АИС МИР

МО ТЕРРИТОРИИ СВЕДЛОВСКОЙ ОБЛАСТИ
Запись производится специалистом амбулаторно – поликлинической службы направляемого учреждения по телефону: +7 (343) 231-50-60

ДЕТСКИЙ КАРДИОЛОГ АПС
(При отсутствии специалиста, направление оформляет врач педиатр участковый)
Проводит необходимые лабораторно-диагностические обследования в соответствии перечня обязательных обследований Приказа Минздрава Свердловской области от 18 декабря 2017 г. N 2308-п;
1. Подготовка направления установленного образца (с заполненными графами, предоставлением всех обследований, ЭКГ плёнка должна быть на руках);
2. Направление заверяется подписью заведующего отделением, врача, печатью;

*** Для повторной явки более чем, через 3 месяца, оформить направление у врача педиатра с указанием цели – повторная явка к врачу кардиологу ГДКЦ, также заверенной согласно пункту 2.

Требуется консультация врача кардиолога ГДКЦ

Консультация кардиолога ГДКЦ не требуется

**АЛГОРИТМ
НАПРАВЛЕНИЯ К ВРАЧУ РЕВМАТОЛОГУ
ГАУЗ СО ГДКЦ «ДГКБ №11»**

ВРАЧ ПЕДИАТР
УЧАСТКОВЫЙ

ВРАЧ ОТДЕЛЕНИЯ
СПЕЦИАЛИЗИРОВАННОЙ
ПОМОЩИ

1. Подозрение /установление диагноза по профилю «ревматология» по результату лечебно-диагностического осмотра;
 2. После прохождения профилактического медицинского осмотра, по результату которого выявляется подозрение на ревматологическую патологию.
- В соответствии следующих патологий:
1. Реактивные артропатии, артралгии, артриты
 2. Узловая эритема, кольцевидная гранулема
 3. Ювенильный идиопатический артрит
 4. Болезнь Kawasaki
 5. Геморрагический васкулит (Болезнь Шенлей-Геноха)
 6. Ювенильный дерматомиозит
 7. Острая ревматическая лихорадка
 8. Очаговая склеродермия
 9. Системная красная волчанка

1. Врач педиатр/специалист узкого профиля проводит необходимые лабораторно-диагностические обследования в соответствии перечня обязательных обследований Приказа Минздрава Свердловской области от 18 декабря 2017 г. N 2308-п;
2. Подготовка направления установленного образца (с заполненными графами, цель направления, эпикриз заболевания, предоставлением всех обследований, снимки Rg обследования должны быть на руках)
3. Направление заверяется подписью заведующего отделением, врача, печатью.

**** Для повторной явки более чем, через 3 месяца, оформить направление у врача педиатра с указанием цели – повторная явка к врачу ревматологу ГДКЦ, также заверенной согласно пункту 2.*

Требуется
консультация врача
детского ревматолога

Запись к врачу
Ревматологу
ГДКЦ ГАУЗ СО
«ДГКБ №11»

МО Г. ЕКАТЕРИНБУРГ

Запись производится выделенным специалистом амбулаторно – поликлинической службы направляемого учреждения в системе АИС МИР

МО ТЕРРИТОРИИ СВЕДЛОВСКОЙ ОБЛАСТИ

Запись производится специалистом амбулаторно – поликлинической службы направляемого учреждения по телефону: +7 (343) 231-50-60

АЛГОРИТМ ПРИЕМА СПЕЦИАЛИСТА В ГАУЗ СО ГДКЦ «ДГКБ №11»

ПАЦИЕНТ

ПЕРВИЧНЫЙ ПРИЕМ

ПОВТОРНЫЙ ПРИЕМ

РЕГИСТРАТУРА

1. ПРОВОДИТ ИДЕНТИФИКАЦИЮ ПЕРВИЧНОГО ПАЦИЕНТА, ПРИ ОТСУТСТВИИ ДАННЫХ ВНОСИТ В ЭМК ПАЦИЕНТА.
2. ДАЕТ БЛАНК ДЛЯ ЗАПОЛНЕНИЯ СОГЛАСИЯ НА ОБР. ПЕРС. ДАННЫХ, ИНФОРМИРОВАННОЕ ДОБРОВОЛЬНОЕ СОГЛАСИЕ НА МЕДИЦИНСКОЕ ВМЕШАТЕЛЬСТВО

ВРАЧ

1. ПРИВЕТСТВИЕ ПАЦИЕНТА И/ИЛИ ЗАКОННОГО ПРЕДСТАВИТЕЛЯ;
2. ИДЕНТИФИКАЦИЯ ПАЦИЕНТА (СВЕРЯЕТ ДАННЫЕ);
3. ПРОВЕРЯЕТ СОГЛАСИЯ НА ОБР. ПЕРС. ДАННЫХ, ИНФОРМИРОВАННОЕ ДОБРОВОЛЬНОЕ СОГЛАСИЕ НА МЕДИЦИНСКОЕ ВМЕШАТЕЛЬСТВО, СТАВИТ СВОЮ ПОДПИСЬ.

СБОР АНАМНЕЗА, ЖАЛОБ ;

РЕВМАТОЛОГ ОСМОТР РЕБЕНКА : внешнее состояние крупных и мелких суставов, ротация, кожные покровы, живот, аускультация, АД, характер ходьбы, наклонов, приседаний, рост, вес.
КАРДИОЛОГ ОСМОТР РЕБЕНКА : оценка кожных покровов, осмотр области сердца, аускультация, перкуссия, живот, АД (на двух руках), рост, вес.

СБОР АНАМНЕЗА, ЖАЛОБ ;

ПРОСМОТР ИСТОРИИ БОЛЕЗНИ, ДИНАМИКА ЗАБОЛЕВАНИЯ;
РЕВМАТОЛОГ ОСМОТР РЕБЕНКА : внешнее состояние крупных и мелких суставов, ротация, кожные покровы, живот, аускультация, АД, характер ходьбы, наклонов, приседаний, рост, вес.
КАРДИОЛОГ ОСМОТР РЕБЕНКА : оценка кожных покровов, осмотр области сердца, аускультация, перкуссия, живот, АД (на двух руках), рост, вес.

РЕБЕНОК, НЕ ТРЕБУЕТ
ДАЛЬНЕЙШЕГО
НАБЛЮДЕНИЯ В ГДКЦ

ВЫДАЧА ЗАКЛЮЧЕНИЯ С
РЕКОМЕНДАЦИЯМИ И
ДАЛЬНЕЙШИМ НАБЛЮДЕНИЕМ
ПО МЕСТУ ЖИТЕЛЬСТВА

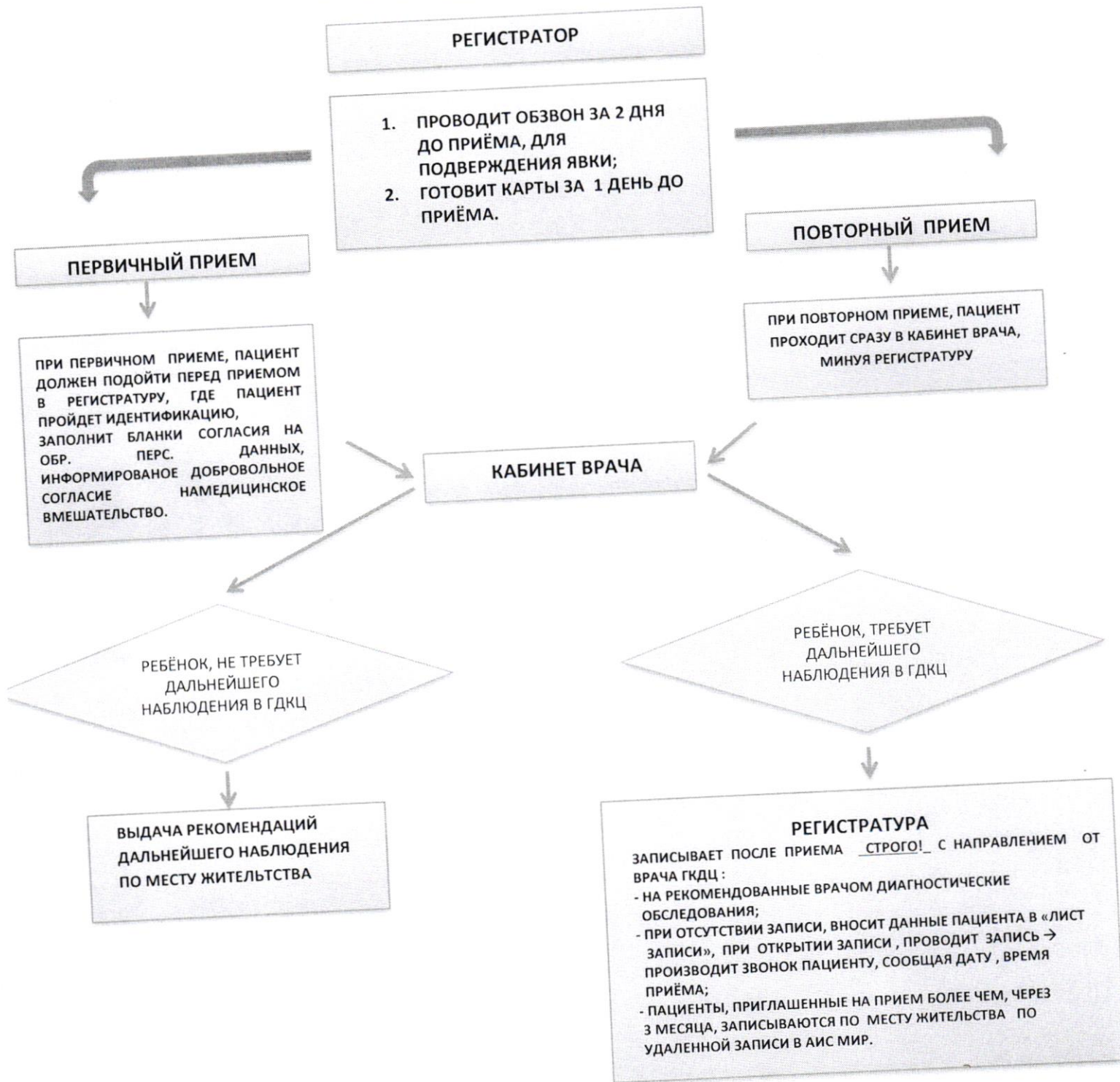
РЕГИСТРАТУРА
ЗАПИСЫВАЕТ СТРОГО! С НАПРАВЛЕНИЕМ ОТ ВРАЧА ГДКЦ :
- НА РЕКОМЕНДОВАННЫЕ ВРАЧОМ ДИАГНОСТИЧЕСКИЕ
ОБСЛЕДОВАНИЯ.
- ПРИ ОТСУТСТВИИ ЗАПИСИ, ВНОСИТ ДАННЫЕ ПАЦИЕНТА В
«ЛИСТ ЗАПИСИ»
- ПАЦИЕНТЫ, ПРИГЛАШЕННЫЕ НА ПРИЕМ БОЛЕЕ ЧЕМ, ЧЕРЕЗ
3 МЕСЯЦА, ЗАПИСЫВАЮТСЯ ПО МЕСТУ ЖИТЕЛЬСТВА ПО
УДАЛЕННОЙ ЗАПИСИ В АИС МИР

РЕБЕНОК, ТРЕБУЕТ
ДАЛЬНЕЙШЕГО
НАБЛЮДЕНИЯ В ГДКЦ

1. ВЗЯТИЕ НА ДИСПАНСЕРНЫЙ УЧЕТ, ОТМЕТИТЬ О ВЗЯТИИ В ЭМК ПАЦИЕНТА;
 2. НАЗНАЧИТЬ ПОВТОРНУЮ ЯВКУ**, НЕОБХОДИМЫЕ ЛАБОРАТОРНО-ИНСТРУМЕНТАЛЬНЫЕ ОБСЛЕДОВАНИЯ ДЛЯ КОНРОЛЯ;
 3. ВЫДАЕТ ЗАКЛЮЧЕНИЕ ОСМОТРА, С РЕКОМЕНДАЦИЯМИ.
- **Если пациент приглашен на повторную явку в течении 3 месяцев врач записывает с рабочего места в АИС МИР

ЗАПИСЬ НА ПОВТОРНЫЙ
ПРИЕМ,
ОБСЛЕДОВАНИЯ

АЛГОРИТМ ДЛЯ РЕГИСТРАТОРА КАРДИОРЕВМАТОЛОГИЧЕСКОГО ЦЕНТРА



**АЛГОРИТМ
НАПРАВЛЕНИЯ К КАРДИОЛОГУ, РЕВМАТОЛОГУ
ПОСЛЕ ПОЛУЧЕНИЯ ЛЕЧЕНИЯ
В ДНЕВНОМ СТАЦИОНАРЕ
ГАУЗ СО ГДКЦ «ДГКБ №11»**

**ВРАЧ ДНЕВНОГО СТАЦИОНАРА
ГАУЗ СО ГДКЦ «ДГКБ №11»**

1. Выдает выписку пациенту, с рекомендациями по дальнейшему наблюдению;
2. Записывает на приём к врачу ГДКЦ в АИС МИРе;
3. Если явка к врачу ГДКЦ рекомендована через месяц и более, то пациенту необходимо оформить направление у врача педиатра по месту жительства согласно рекомендациям выписки дневного стационара ГДКЦ (направление установленного образца предоставлением всех необходимых обследований для повторной явки, ЭКГ плёнка должна быть на руках);
4. Направление заверяется подписью заведующего отделением, врача, печатью;

Запись к врачу
ГДКЦ ГАУЗ СО
«ДГКБ №11»

МО Г. ЕКАТЕРИНБУРГ

Запись производится выделенным специалистом амбулаторно – поликлинической службы направляемого учреждения в системе АИС МИР

МО ТЕРРИТОРИИ СВЕДЛОВСКОЙ ОБЛАСТИ

Запись производится специалистом амбулаторно – поликлинической службы направляемого учреждения по телефону: +7 (343) 231-50-60